



ᓄᓇᑭᓚ ᑭᓄᑕᑕᑕᓄᓄᑕ ᐱᑭᓄᓄᑕᑕᑕᑕᑕᑕ ᑭᓄᑕᑕᑕᑕᑕᑕᑕᑕ  
Nunavut Human Rights Tribunal  
Nunavunmi Inungnut Pitqutigiyayunut Ihuaghayit  
Tribunal des droits de la personne du Nunavut

2014-2015

ᐱᑕᑕᑕᑕᑕᑕᑕᑕᑕᑕ ᑕᑕᑕᑕᑕᑕᑕᑕᑕᑕ

**ANNUAL REPORT**  
**RAPPORT ANNUEL**





















ፈረንሳይ 4-ገጽ ልዩ ልዩ ስርዓቶችን በሰጠው ስልጠና ይገባል። ስርዓቶችን በሰጠው ስልጠና ይገባል። ስርዓቶችን በሰጠው ስልጠና ይገባል።

ርዕድዎችን ለማድረግ ስርዓቶችን በሰጠው ስልጠና ይገባል። ስርዓቶችን በሰጠው ስልጠና ይገባል። ስርዓቶችን በሰጠው ስልጠና ይገባል።

ፈረንሳይ 4 ልዩ ልዩ ስርዓቶችን በሰጠው ስልጠና ይገባል። ስርዓቶችን በሰጠው ስልጠና ይገባል። ስርዓቶችን በሰጠው ስልጠና ይገባል።

ፈረንሳይ 3: የክፍል አቅጣጫ ስርዓቶችን ለማድረግ ስልጠና ሰጪ የሆኑ ሰዎች										
ገንዘብ አይነት	14-15	13-14	12-13	11-12	10-11	09-10	08-09	04-08	ከጠቅላይ	%
ጠቅላይ										
ጠቅላይ	3	5	2	4	-	-	-	0	6	9%
የግብር ስርዓቶች	3	2	9	2	-	-	-	0	11	17%
ጠቅላይ ስርዓቶች	2	2	9	1	-	-	-	0	10	16%
ጠቅላይ ስርዓቶች	1	1	0	0	-	-	-	0	0	0%
ጠቅላይ ስርዓቶች	5	3	1	0	-	1	-	0	2	3%
የግብር ስርዓቶች	2	2	2	0	-	2	-	7	11	17%
ጠቅላይ ስርዓቶች	2	6	2	0	1	1	4	16	24	38%
ጠቅላይ ስርዓቶች	1	1	-	-	-	-	2	1	3	5%
ጠቅላይ ስርዓቶች	2	0	1	-	-	-	-	16	17	27%
ጠቅላይ ስርዓቶች	2	2	1	-	-	1	1	1	4	6%
ጠቅላይ ስርዓቶች	3	6	-	-	-	-	-	1	1	2%
ጠቅላይ ስርዓቶች	-	-	-	-	-	-	-	1	1	2%
ጠቅላይ ስርዓቶች	-	-	-	-	-	-	-	1	1	2%
ጠቅላይ ስርዓቶች	18	14	22	7	0	2	1	3	13	20%
ጠቅላይ ስርዓቶች	11	6	5	0	1	3	6	41	51	80%
ጠቅላይ ስርዓቶች	-	30	27	7	1	5	7	44	64	-

ፈረንሳይ 3 ስርዓቶችን ለማድረግ ስርዓቶችን በሰጠው ስልጠና ይገባል። ስርዓቶችን በሰጠው ስልጠና ይገባል። ስርዓቶችን በሰጠው ስልጠና ይገባል።

ፈረንሳይ 4: ስርዓቶችን ለማድረግ ስርዓቶችን ለማድረግ ስልጠና ሰጪ የሆኑ ሰዎች		
የግብር አይነት	ጠቅላይ ስርዓቶችን ለማድረግ ስልጠና ሰጪ የሆኑ ሰዎች	ስርዓቶችን ለማድረግ ስልጠና ሰጪ የሆኑ ሰዎች
14-15	0.6	1
13-14	0.7	0.5
12-13	0.6	n/a
11-12	0.7	n/a
10-11	1	0.4
09-10	1.6	0.5
08-09	1.9	0.9
04-08	2.5	1
ጠቅላይ ስርዓቶችን ለማድረግ ስልጠና ሰጪ የሆኑ ሰዎች	2.2	0.5
ጠቅላይ ስርዓቶችን ለማድረግ ስልጠና ሰጪ የሆኑ ሰዎች	2.6	0.9
ጠቅላይ ስርዓቶችን ለማድረግ ስልጠና ሰጪ የሆኑ ሰዎች	2.5	0.9

ፈረንሳይ 5: የግብር ስርዓቶችን ለማድረግ ስርዓቶችን ለማድረግ ስልጠና ሰጪ የሆኑ ሰዎች										
ገንዘብ አይነት	14-15	13-14	12-13	11-12	10-11	09-10	08-09	04-08	ከጠቅላይ	%
ጠቅላይ ስርዓቶች	6	10	16	7	1	5	7	44	90	
የግብር ስርዓቶች	2	4	-	-	0	2	1	27	34	
ጠቅላይ ስርዓቶች	3	3	-	-	-	2	1	24	30	
ጠቅላይ ስርዓቶች	1	0	1	-	-	0	0	17	18	
ጠቅላይ ስርዓቶች	-	1	-	-	-	0	0	8	9	
ጠቅላይ ስርዓቶች	0	0	-	-	-	2	-	-	2	
ጠቅላይ ስርዓቶች	n/a	0%	0%	n/a	n/a	0%	0%	71%	61%	

ፈረንሳይ 5 ስርዓቶችን ለማድረግ ስርዓቶችን በሰጠው ስልጠና ይገባል። ስርዓቶችን በሰጠው ስልጠና ይገባል። ስርዓቶችን በሰጠው ስልጠና ይገባል።





## ክፍል ስም ለግብርና ድርጅቶች

ርዕሰ ግብርና ለዚህ ደብዳቤ ለሚገለጹት  
በግብርና ድርጅቶች ደብዳቤ ለሚገለጹት ግብርና  
ድርጅቶች ለደብዳቤው ለደብዳቤው 14-15  
ደብዳቤው ደብዳቤው ለደብዳቤው

ግብርና ለደብዳቤው ለደብዳቤው  
ደብዳቤው ለደብዳቤው ለደብዳቤው  
ደብዳቤው ለደብዳቤው ለደብዳቤው  
ደብዳቤው ለደብዳቤው ለደብዳቤው

ጠቅላይ ስም ለደብዳቤው ለደብዳቤው																
	14-15		13-14		12-13		11-12		10-11		09-10		04-09		ጠቅላይ ስም	
	ክፍት	%	ክፍት	%	ክፍት	%	ክፍት	%	ክፍት	%	ክፍት	%	ክፍት	%	ክፍት	%
ጠቅላይ ስም ድርጅቶች	6	-	10	-	16	-	7	-	1	-	5	-	51	-	90	-
ግብርና	-	-	-	-	-	-	-	-	-	-	1	8%	7	13%	8	5%
ግብርና	-	-	-	-	-	-	-	-	1	33%	-	-	7	13%	8	5%
ግብርና	-	-	-	-	1	6%	-	-	-	-	2	15%	1	-	4	2%
ግብርና	3	19%	3	19%	-	-	-	-	-	-	2	15%	8	7%	13	8%
ግብርና	-	-	-	-	-	-	-	-	-	-	-	-	5	-	5	3%
ግብርና	-	-	-	-	2	13%	4	50%	-	-	-	-	16	13%	22	13%
ግብርና	-	-	-	-	2	13%	-	-	1	33%	-	-	19	-	22	13%
ግብርና	1	6%	2	13%	3	19%	1	13%	-	-	-	-	5	7%	11	6%
ግብርና	-	-	-	-	-	-	-	-	-	-	-	-	1	-	1	1%
ግብርና	-	-	1	6%	1	6%	2	25%	-	-	-	-	2	20%	6	3%
ግብርና	-	-	-	-	-	-	-	-	1	33%	-	-	-	-	1	1%
ግብርና	3	19%	3	19%	-	-	-	-	-	-	3	23%	11	13%	17	10%
ግብርና	-	-	-	-	-	-	-	-	-	-	-	-	1	-	1	1%
ግብርና	-	-	-	-	-	-	1	13%	-	-	3	23%	31	7%	35	20%
ግብርና	-	-	-	-	1	6%	-	-	-	-	-	-	1	-	2	1%
ግብርና	1	6%	1	6%	4	25%	-	-	-	-	-	-	7	-	12	7%
ግብርና	-	-	-	-	1	6%	-	-	-	-	-	-	1	7%	2	1%
ግብርና	-	-	-	-	-	-	-	-	-	-	-	-	-	-	-	-
ግብርና	-	-	-	-	-	-	-	-	-	-	-	-	-	-	-	-
ግብርና	-	-	-	-	1	6%	-	-	-	-	2	15%	-	-	3	2%
ጠቅላይ ስም	8	50%	10	63%	16	100%	8	100%	3	100%	13	100%	123	100%	173	100%







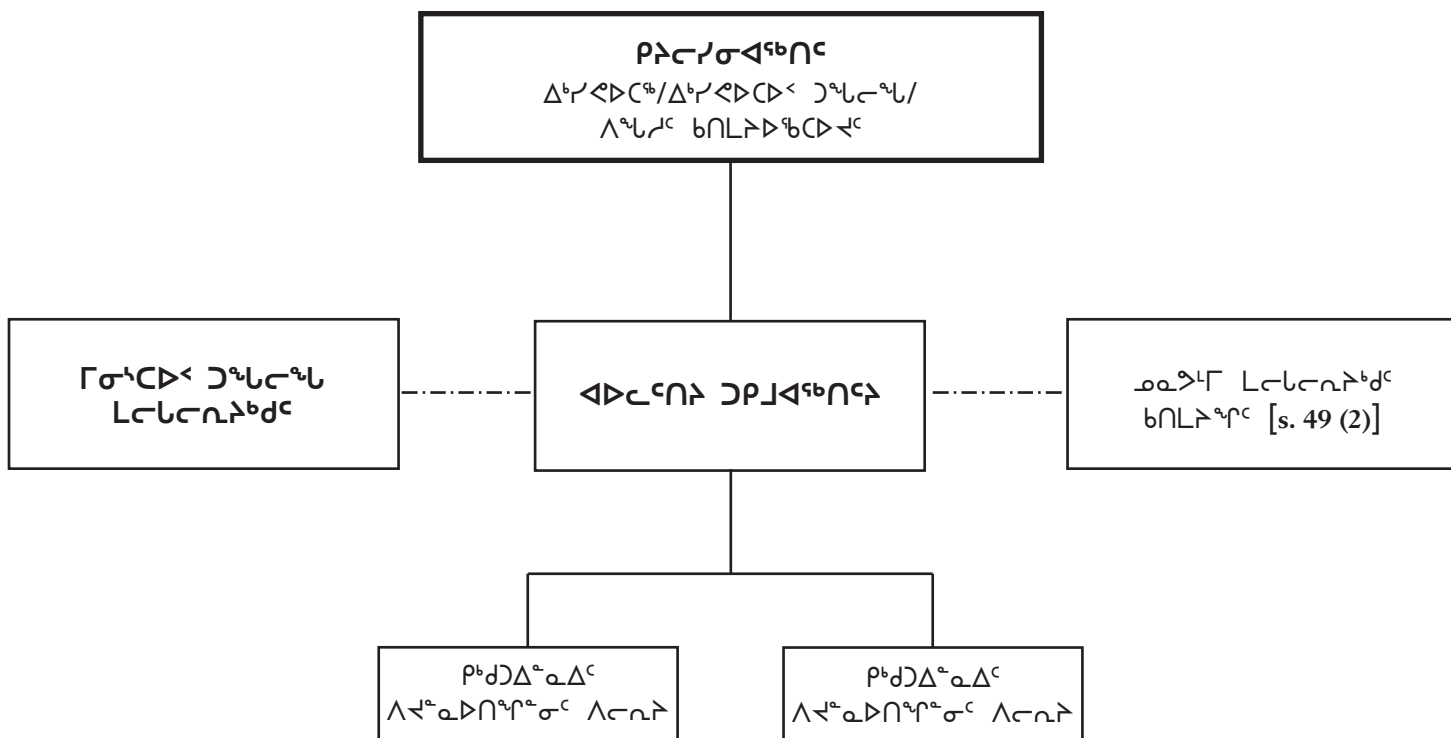






## ልረጃ 2:

ጋራ የጋራ ስራ ለሰራተኞች የሰራተኞች ስራ ለሰራተኞች ስራ ለሰራተኞች ስራ



ጋራ የጋራ ስራ ለሰራተኞች ስራ ለሰራተኞች ስራ ለሰራተኞች ስራ














**PO Box 15**  
**Coral Harbour, NU X0C 0C0**  
**☎ 1 867 925 8447**  
**📠 1 866 413 6478**  
**📠 1 888 220 1011**

**[nunavuthumanrights@gov.nu.ca](mailto:nunavuthumanrights@gov.nu.ca)**  
**[www.NHRT.ca](http://www.NHRT.ca)**