



ᓄᓇᖅᓴᓴ ᓱᓄᓴᓴᓴᓴᓴ ᓴᓴᓴᓴᓴᓴᓴᓴᓴ ᓱᓴᓴᓴᓴᓴᓴᓴᓴᓴ
Nunavut Human Rights Tribunal
Nunavunmi Inungnut Pitqutigiyaunut Ihuqhaiiit
Tribunal des droits de la personne du Nunavut

2013-2014

ᓴᓴᓴᓴᓴᓴᓴᓴᓴᓴᓴ ᓴᓴᓴᓴᓴᓴᓴᓴᓴᓴᓴ

ANNUAL REPORT

RAPPORT ANNUEL





ክፍለ-መንግሥቱ የሥነ-ምግባርና ቴክኖሎጂ ሚኒስቴር የሥነ-ምግባርና ቴክኖሎጂ ሚኒስቴር የሥነ-ምግባርና ቴክኖሎጂ ሚኒስቴር የሥነ-ምግባርና ቴክኖሎጂ ሚኒስቴር

የፌዴራል ግብርናና የኮሙን ድርጅቶች ሚኒስቴር የፌዴራል ግብርናና የኮሙን ድርጅቶች ሚኒስቴር የፌዴራል ግብርናና የኮሙን ድርጅቶች ሚኒስቴር

ሚኒስቴር የፌዴራል ግብርናና የኮሙን ድርጅቶች ሚኒስቴር የፌዴራል ግብርናና የኮሙን ድርጅቶች ሚኒስቴር የፌዴራል ግብርናና የኮሙን ድርጅቶች ሚኒስቴር

ፈተሚ ስም	13-14	12-13	11-12	10-11	09-10	08-09	04-08	ከግብር	%
ፊት-ገጽ	5	2	4	-	-	-	-	6	9%
የቴክኖሎጂ ሚኒስቴር	2	9	2	-	-	-	-	11	17%
ፈተሚው ስም	2	9	1	-	-	-	-	10	16%
የፌዴራል ግብርናና የኮሙን ድርጅቶች ሚኒስቴር	1	-	-	-	-	-	-	-	-
የፌዴራል ግብርናና የኮሙን ድርጅቶች ሚኒስቴር	3	1	-	-	1	-	-	2	3%
የፌዴራል ግብርናና የኮሙን ድርጅቶች ሚኒስቴር	2	2	-	-	2	-	7	11	17%
ፌዴራል ግብርናና የኮሙን ድርጅቶች ሚኒስቴር	6	2	-	1	1	4	16	24	38%
ፌዴራል ግብርናና የኮሙን ድርጅቶች ሚኒስቴር	1	-	-	-	-	2	1	3	5%
ፌዴራል ግብርናና የኮሙን ድርጅቶች ሚኒስቴር	-	1	-	-	-	-	16	17	27%
ግብርናና የኮሙን ድርጅቶች ሚኒስቴር	2	1	-	-	1	1	1	4	6%
ግብርናና የኮሙን ድርጅቶች ሚኒስቴር	6	-	-	-	-	-	1	1	2%
ግብርናና የኮሙን ድርጅቶች ሚኒስቴር	-	-	-	-	-	-	1	1	2%
ግብርናና የኮሙን ድርጅቶች ሚኒስቴር	-	-	-	-	-	-	1	1	2%
ከግብር ስም	14	22	7	-	2	1	3	13	20%
ከግብር ስም	6	5	-	1	3	6	41	51	80%
ከግብር ስም	30	27	7	1	5	7	44	64	-

በግብርና ስም 3 ስም ስም ስም ስም ስም ስም ስም ስም ስም ስም ስም

የፌዴራል ግብርናና የኮሙን ድርጅቶች ሚኒስቴር ስም	የፌዴራል ግብርናና የኮሙን ድርጅቶች ሚኒስቴር ስም	የፌዴራል ግብርናና የኮሙን ድርጅቶች ሚኒስቴር ስም
13-14	0.4	n/a
12-13	0.6	n/a
11-12	0.7	n/a
10-11	1	0.4
09-10	1.6	0.5
08-09	1.9	0.9
04-08	2.5	1
የፌዴራል ግብርናና የኮሙን ድርጅቶች ሚኒስቴር ስም	2.2	0.5
የፌዴራል ግብርናና የኮሙን ድርጅቶች ሚኒስቴር ስም	2.6	0.9
የፌዴራል ግብርናና የኮሙን ድርጅቶች ሚኒስቴር ስም	2.5	0.9

ፈተሚ ስም	13-14	12-13	11-12	10-11	09-10	08-09	04-08	ከግብር
ፈተሚ ስም	10	16	7	1	5	7	44	80
የፌዴራል ግብርናና የኮሙን ድርጅቶች ሚኒስቴር	4	-	-	-	2	1	27	30
የፌዴራል ግብርናና የኮሙን ድርጅቶች ሚኒስቴር	3	-	-	-	2	1	24	27
የፌዴራል ግብርናና የኮሙን ድርጅቶች ሚኒስቴር	-	1	-	-	-	-	17	18
የፌዴራል ግብርናና የኮሙን ድርጅቶች ሚኒስቴር	1	1	-	-	-	-	8	9
ግብርናና የኮሙን ድርጅቶች ሚኒስቴር	-	-	-	-	2	-	-	2
የፌዴራል ግብርናና የኮሙን ድርጅቶች ሚኒስቴር	0%	0%	n/a	n/a	0%	0%	71%	61%

ፈተሚ ስም 5 ስም ስም ስም ስም ስም ስም ስም ስም ስም



ክፍል 10 ለምደባ ደረጃ ለማሳደግ

የሕግ/የጥያቄ ሰነድ ለማረጋገጥ ለምደባ ደረጃ ለማሳደግ የሚያስፈልጉትን ሰነድ ለማረጋገጥ 12-13 ዓ.ም. ለምደባ ደረጃ ለማሳደግ የሚያስፈልጉትን ሰነድ ለማረጋገጥ ይህ ደረጃ ለማሳደግ የሚያስፈልጉትን ሰነድ ለማረጋገጥ

የሕግ/የጥያቄ ሰነድ ለማረጋገጥ የሚያስፈልጉትን ሰነድ ለማረጋገጥ ይህ ደረጃ ለማሳደግ የሚያስፈልጉትን ሰነድ ለማረጋገጥ ይህ ደረጃ ለማሳደግ የሚያስፈልጉትን ሰነድ ለማረጋገጥ

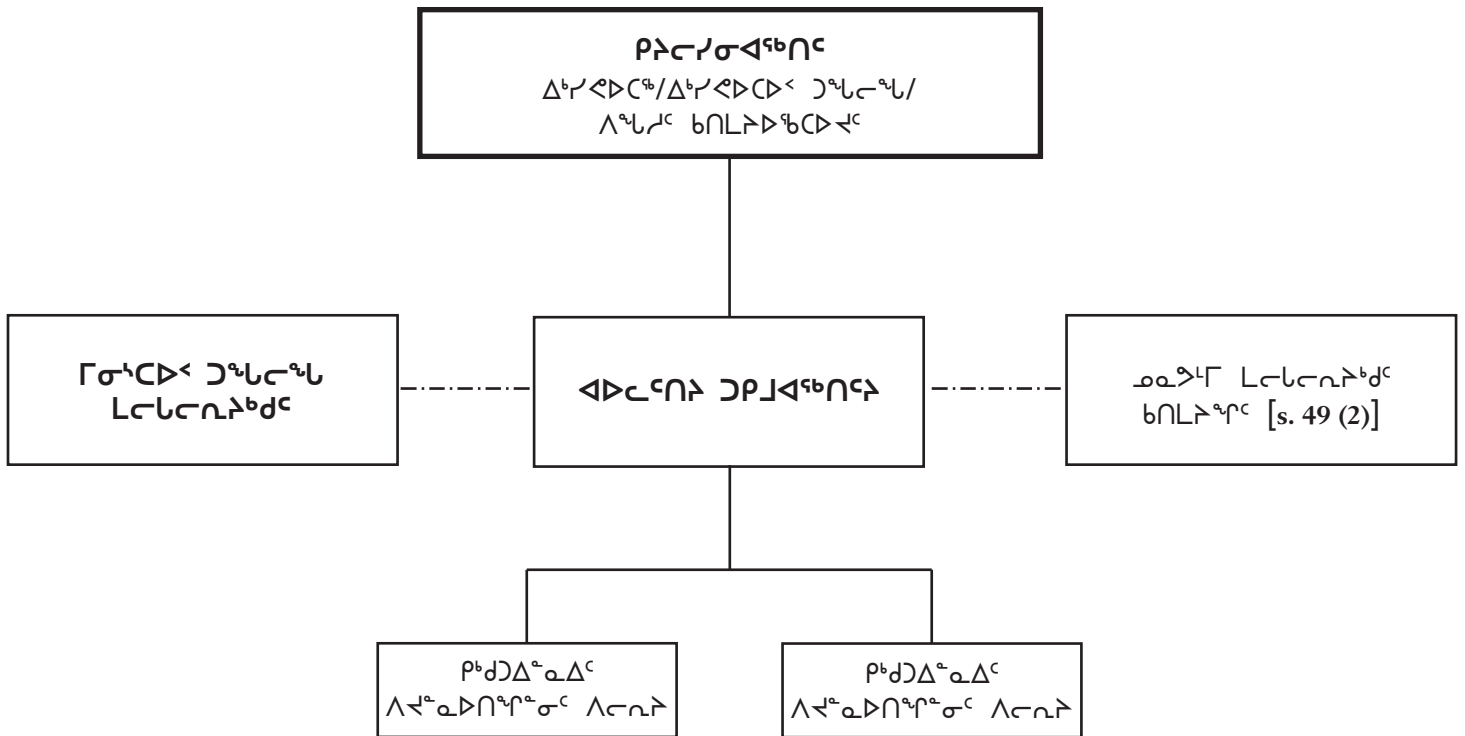
ጠቅላይ ስም	13-14		12-13		11-12		10-11		04-10		ከጠቅላይ	
	ክፍት	%	ክፍት	%	ክፍት	%	ክፍት	%	ክፍት	%	ክፍት	%
ጠቅላይ ስም	10	-	16	-	7	-	1	-	56	-	90	-
የሕግ/የጥያቄ ሰነድ	-	-	-	-	-	-	-	-	8	6%	8	7%
የሕግ/የጥያቄ ሰነድ	1	10%	-	-	-	-	1	33%	9	6%	12	8%
የሕግ/የጥያቄ ሰነድ	-	-	1	6%	-	-	-	-	3	2%	3	2%
የሕግ/የጥያቄ ሰነድ	-	-	-	-	-	-	-	-	10	7%	11	8%
የሕግ/የጥያቄ ሰነድ	-	-	-	-	-	-	-	-	5	3%	5	2%
የሕግ/የጥያቄ ሰነድ	3	30%	2	13%	4	50%	-	-	18	13%	27	10%
የሕግ/የጥያቄ ሰነድ	-	-	2	13%	-	-	1	33%	19	13%	22	8%
የሕግ/የጥያቄ ሰነድ	-	-	3	19%	1	13%	-	-	6	4%	10	4%
የሕግ/የጥያቄ ሰነድ	-	-	-	-	-	-	-	-	1	1%	1	0%
የሕግ/የጥያቄ ሰነድ	-	-	1	6%	2	25%	-	-	5	3%	8	3%
የሕግ/የጥያቄ ሰነድ	-	-	-	-	-	-	1	33%	-	-	1	0%
የሕግ/የጥያቄ ሰነድ	-	-	-	-	-	-	-	-	14	10%	14	5%
የሕግ/የጥያቄ ሰነድ	1	10%	-	-	-	-	-	-	1	1%	2	1%
የሕግ/የጥያቄ ሰነድ	1	10%	-	-	1	13%	-	-	34	24%	36	13%
የሕግ/የጥያቄ ሰነድ	-	-	1	6%	-	-	-	-	1	1%	2	1%
የሕግ/የጥያቄ ሰነድ	4	40%	4	25%	-	-	-	-	7	5%	15	6%
የሕግ/የጥያቄ ሰነድ	-	-	1	6%	-	-	-	-	1	1%	2	1%
የሕግ/የጥያቄ ሰነድ	-	-	-	-	-	-	-	-	-	-	-	-
የሕግ/የጥያቄ ሰነድ	-	-	-	-	-	-	-	-	-	-	-	-
የሕግ/የጥያቄ ሰነድ	-	-	1	6%	-	-	-	-	2	1%	3	1%
ጠቅላይ	10	100%	16	100%	8	100%	3	100%	144	100%	271	100%




በግልጽ 2013-ፖ ለምደባ ደረጃ ለማሳደግ የሚያስፈልጉትን ሰነድ ለማረጋገጥ ይህ ደረጃ ለማሳደግ የሚያስፈልጉትን ሰነድ ለማረጋገጥ

ᐃᑕᖅ 2:

ᓄᓇᓅᑦ ᑭᓄᐃᑦᐃᑦ ᐱᑦᐃᓄᐃᑦᐃᑦ ᑭᑦᑕᑦᑕᑦᑕᑦᑕᑦ ᑕᑦᑕᑦᑕᑦᑕᑦ ᑕᑦᑕᑦᑕᑦᑕᑦ ᑕᑦᑕᑦᑕᑦᑕᑦ



ᑕᑦᑕᑦᑕᑦᑕᑦ: --- ᓄᓇᓅᑦᑕᑦᑕᑦᑕᑦ ᑕᑦᑕᑦᑕᑦᑕᑦᑕᑦ ᐱᑦᑕᑦᑕᑦᑕᑦᑕᑦᑕᑦᑕᑦ



PO Box 15
Coral Harbour, NU X0C 0C0
☎ 1 867 925 8447
📠 1 866 413 6478
📠 1 867 925 8453

nunavuthumanrights@gov.nu.ca
www.NHRT.ca